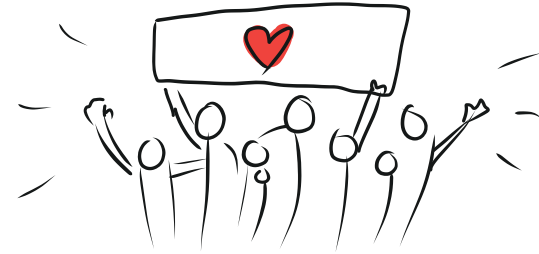


HeartLife

Engager. Éduquer. Responsabiliser.

À la Fondation HeartLife, nous nous consacrons à transformer la santé cardiaque en Amérique du Nord. En tant qu'organisme de bienfaisance de premier plan dirigé par des patients, nous offrons un large éventail de ressources, des outils éducatifs innovants et un solide plaidoyer pour soutenir les personnes confrontées à divers problèmes de santé cardiaque et leurs soignants. Nos initiatives visent à renforcer la sensibilisation, à promouvoir l'engagement des patients et à susciter des changements de politiques qui profitent à l'ensemble de la communauté de la santé cardiaque. Découvrez nos efforts ci-dessous, conçus pour engager, éduquer et responsabiliser chaque cœur, chaque vie.



Groupe Facebook Heartlife

Rejoignez notre groupe de soutien sur Facebook pour entrer en contact avec une communauté dynamique de patients, d'aidants et de défenseurs de la santé cardiaque. Cette plateforme interactive permet aux membres de partager leurs expériences, de recevoir un soutien émotionnel et d'accéder aux dernières informations sur la gestion de la santé cardiaque directement auprès d'experts

HeartLife.Academy

La HeartLife Academy est une plateforme d'apprentissage de conception innovante, conçue par des patients et des aidants pour des patients et des aidants, en collaboration avec des prestataires de soins et avec l'appui de la science.

Outils d'autogestion

Nos outils d'autogestion sont conçus pour permettre aux personnes souffrant de problèmes de santé cardiaque de prendre en main leur bien-être. Ces outils comprennent des outils de suivi personnalisé des symptômes et des médicaments, du matériel éducatif sur les changements de mode de vie et des ressources pour une communication efficace avec les fournisseurs de soins de santé.



Parcours du patient

The patient journey map captures and summarizes real stories, emotions, questions, and lifestyle challenges heart failure patients experience in their care continuum. By truly empathizing with and learning what heart failure patients experience today, we can highlight the current needs, pain points, and wishes on how to improve care. We're taking the first step to ensure the patient's voice is heard.

Charte des droits

Une charte des droits des patients et des aidants définit un ensemble de droits et de responsabilités pour soutenir la création et la mise en œuvre d'une norme nationale de soins pour les Canadiens atteints d'IC et leurs aidants. Cette charte s'adresse aux patients, aux aidants, y compris les membres de la famille et les proches, aux fournisseurs de soins de santé, aux décideurs politiques et aux payeurs publics et privés.

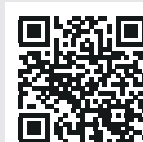
Cadre national de la politique en matière d'insuffisance cardiaque

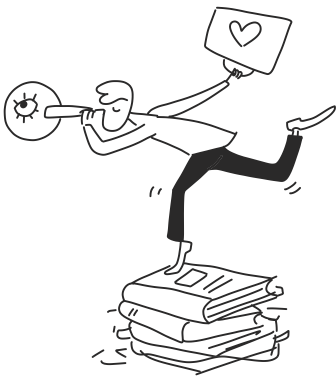
Notre stratégie globale de lutte contre l'insuffisance cardiaque s'articule autour de trois piliers fondamentaux : le diagnostic et le dépistage, la gestion et les soins, et la recherche et l'évaluation. Chaque pilier est conçu pour aborder les aspects critiques de la gestion de l'insuffisance cardiaque, depuis la détection précoce et le traitement efficace jusqu'au soutien permanent et à l'amélioration continue grâce à la recherche.

À propos de nous

HeartLife a évolué, passant d'organisation dédiée à l'insuffisance cardiaque à l'une des principales organisations caritatives dédiées aux maladies cardiovasculaires et dirigées par des patients en Amérique du Nord – car tous les chemins mènent à l'insuffisance cardiaque. Notre mission est de sensibiliser le public aux maladies cardiovasculaires, de responsabiliser les patients, les familles et les soignants par l'éducation et le soutien, et de plaider pour de meilleurs soins pour tous.

Pour plus d'informations et de soutien, veuillez visiter notre site heartlife.ca





Ressources pour les patients et les aidants

Fournir des soins de haute qualité aux patients atteints de maladies cardiovasculaires et cardiaques nécessite les bons outils, des connaissances approfondies et du soutien adéquat. Nos ressources offrent des ressources cliniques essentielles pour les soins cardiaques, fournissant aux professionnels de la santé des directives fondées sur des données probantes, du matériel éducatif pour les patients et des outils pratiques pour améliorer la prestation des soins. Que vous recherchiez les meilleures pratiques cliniques, des documents à distribuer aux patients ou des stratégies de traitement, vous trouverez des ressources précieuses pour prendre des décisions éclairées et améliorer les résultats en matière de santé cardiovasculaire. Explorez nos documents sélectionnés et donnez à votre équipe les moyens de fournir des soins complets et centrés sur le patient.



MCAS

La maladie coronarienne athéroscléreuse (MCAS) survient lorsque des dépôts gras, remplis de cholestérol, s'accumulent dans les artères. Cette accumulation peut entraîner de graves problèmes de santé tels que des maladies cardiaques et des accidents vasculaires cérébraux.



CMH/ CMHo

La cardiomyopathie hypertrophique (CMH) est une maladie dans laquelle le muscle cardiaque s'épaissit, ce qui rend plus difficile le pompage du sang par le cœur.



Insuffisance cardiaque

L'insuffisance cardiaque (IC) est une maladie dans laquelle le cœur ne pompe pas le sang de manière efficace, ce qui rend plus difficile l'apport d'oxygène et de nutriments nécessaires à l'organisme.



Dyslipidémie

La dyslipidémie désigne des niveaux anormaux de lipides dans le sang, ce qui constitue un facteur de risque important pour les maladies cardiovasculaires. Un dérèglement de ces niveaux de lipides peut entraîner de l'athérosclérose et d'autres complications cardiovasculaires.



Amylose

L'amylose est une maladie rare caractérisée par l'accumulation anormale de dépôts amyloïdes dans l'organisme. Ces dépôts peuvent se former dans le cœur, le cerveau, les reins, la rate et d'autres parties du corps.



Diabète

Le diabète et l'insuffisance cardiaque sont étroitement liés. Les personnes atteintes de diabète sont plus susceptibles de développer une insuffisance cardiaque en raison de la pression exercée sur le cœur et les vaisseaux sanguins par des taux élevés de sucre dans le sang.



Lipoprotéine A

La lipoprotéine A, ou Lp(a), est un type de particule de graisse présente dans le sang. Elle transporte le cholestérol et d'autres graisses dans le sang. Son niveau est hérité de votre famille.



Défense de ses propres intérêts

La défense de ses propres intérêts est la capacité à faire valoir ses besoins, à prendre des décisions éclairées et à participer activement à son parcours de santé.



Maladie valvulaire

La maladie valvulaire cardiaque affecte les valves qui permettent à votre sang de circuler dans une seule direction à travers votre cœur. Les formes courantes de maladie valvulaire cardiaque comprennent le rétrécissement (sténose), le reflux (régurgitation valvulaire) ou les valves extensibles et molles qui ne se ferment pas hermétiquement (prolapsus)



Vaccinations

Si vous souffrez d'une maladie cardiaque, votre système immunitaire peut être affaibli, et les infections peuvent entraîner de graves complications. Les vaccins vous protègent contre ces maladies évitables, réduisent le risque de complications graves et préservent la santé de votre cœur.



Transplantations cardiaques

Une transplantation cardiaque est une intervention qui permet de sauver la vie des personnes souffrant d'insuffisance cardiaque grave ou d'autres maladies



Vivre avec des dispositifs cardiaques

Les dispositifs cardiaques sont des technologies vitales conçues pour gérer les maladies cardiaques et améliorer la qualité de vie.

Mission

La Fondation HeartLife est un organisme de bienfaisance axé sur les patients dont la mission est de transformer la qualité de vie des personnes atteintes de maladies cardiovasculaires en engageant, en éduquant et en responsabilisant la communauté mondiale. Nous avons pour objectif de créer des solutions durables, de stimuler l'innovation et de construire des vies plus saines pour les patients, les soignants et les familles dans le monde entier

Pour plus d'informations et de soutien, veuillez visiter notre site heartlife.ca



www.heartlife.ca

It's About Life, Not Failure™
Numéro d'enregistrement d'organisme de bienfaisance : 76199 7493 RR0001.