

# Diagnostiquer une maladie cardiaque : ce que vous devez savoir

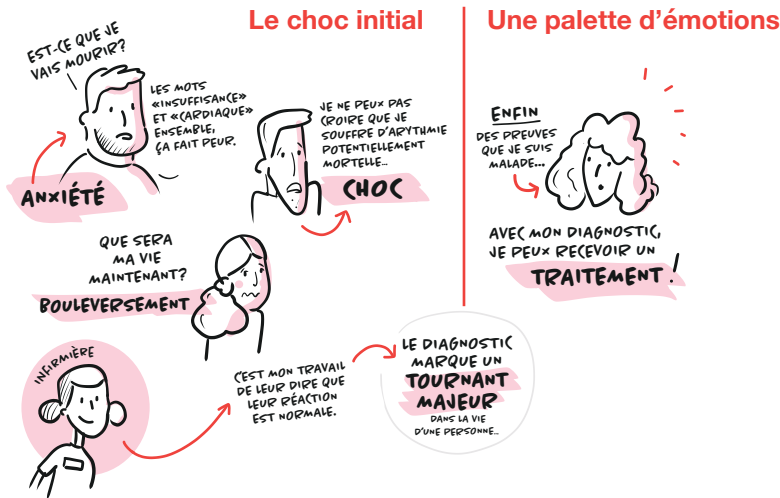
## Pour les patients et les aidants

Les maladies cardiaques sont l'une des principales causes de maladie et de décès dans le monde – mais avec un diagnostic précoce et des soins appropriés, de nombreuses personnes vivent longtemps et en bonne santé. Ce guide vous aidera à comprendre comment une maladie cardiaque est diagnostiquée, quels examens sont nécessaires, et comment vous et vos proches pouvez vous y préparer.

### Qu'est-ce qu'une maladie cardiaque ?

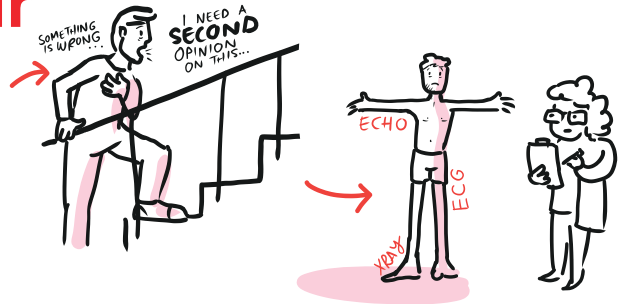
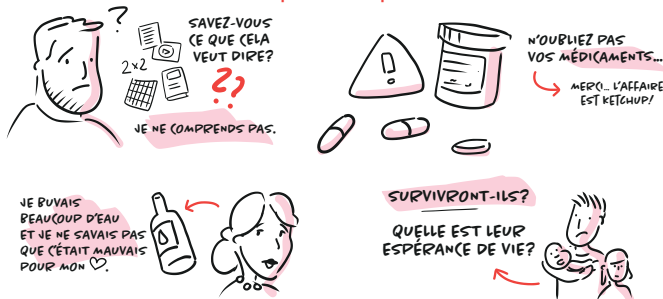
Les maladies cardiaques désignent plusieurs affections qui nuisent au bon fonctionnement du cœur. Cela peut inclure la maladie coronarienne, l'insuffisance cardiaque, les cardiomyopathies, les arythmies et les maladies des valves cardiaques.

### Le diagnostic (Carte du parcours du patient)



### Éducation (qu'est-ce que cela veut dire?)

Tout le monde veut savoir ce qui va se passer ensuite.



### Comment diagnostique-t-on une maladie cardiaque ?

Les médecins utilisent plusieurs outils pour comprendre comment votre cœur fonctionne. Parmi ceux-ci :

#### 1 Biomarqueurs (analyses sanguines)

- **NT-proBNP** : aide à détecter et à surveiller l'insuffisance cardiaque.
- **Troponine** : identifie les lésions cardiaques, en particulier lors d'une crise cardiaque.
- **Autres analyses** : cholestérol, Lp(a), électrolytes, fonction rénale, HbA1c.

#### 2 Examens d'imagerie

- **Échocardiogramme (Écho)** : échographie du cœur pour en examiner la structure et le fonctionnement.
- **IRM cardiaque** : fournit des images détaillées du muscle cardiaque et de l'inflammation.
- **Tomodensitométrie (score calcique ou angiographie)** : détecte les artères obstruées.

#### 3 Tests génétiques et outils d'IA

- Peuvent identifier des maladies héréditaires ou des facteurs de risque.
- L'intelligence artificielle aide à détecter les schémas plus tôt et à soutenir la planification du traitement.

#### 4 Électrocardiogramme (ECG ou EKG)

- Mesure l'activité électrique du cœur.
- Détecte les arythmies, les crises cardiaques et plus encore.

### Pourquoi le diagnostic est important :

- La détection précoce sauve des vies.
- Il permet un traitement plus rapide.
- Il aide à prévenir les complications.



## À quoi s'attendre

- Vous pourriez avoir besoin de plusieurs examens au fil du temps.
- Certains tests sont effectués à l'hôpital, d'autres chez votre médecin.
- Demandez toujours à quoi sert chaque examen et comment vous y préparer.

## Conseil :

Conseil : Amenez une personne de confiance et un carnet à vos rendez-vous. Prenez des notes et posez des questions.

## Questions à poser à votre équipe soignante

- Quel est le but de cet examen ?
- Que cherchons-nous à savoir ?
- Que signifient les résultats ?
- Cela va-t-il modifier mon plan de traitement ?

## Conseils pour les patients et les proches aidants

- Informez-vous sur les examens et les traitements.
- Conservez un dossier avec vos résultats et vos notes.
- Assistez à tous vos suivis, même si vous vous sentez bien.
- Défendez vos intérêts ou ceux de votre proche.

## Vous n'êtes pas seul.

De nombreuses personnes vivent bien avec une maladie cardiaque – avec les soins et le soutien approprié.

## Notre mission

La Fondation HeartLife est un organisme de bienfaisance axé sur les patients dont la mission est de transformer la qualité de vie des personnes atteintes de maladies cardiovasculaires en engageant, en éduquant et en responsabilisant la communauté mondiale. Nous avons pour objectif de créer des solutions durables, de stimuler l'innovation et de construire des vies plus saines pour les patients, les soignants et les familles du monde entier.

Pour plus d'informations sur le diagnostic des maladies cardiaques et pour obtenir d'autres formes de soutien, veuillez consulter notre site Web à l'adresse [heartlife.ca/academy/](http://heartlife.ca/academy/).

[heartlife.academy](http://heartlife.academy)

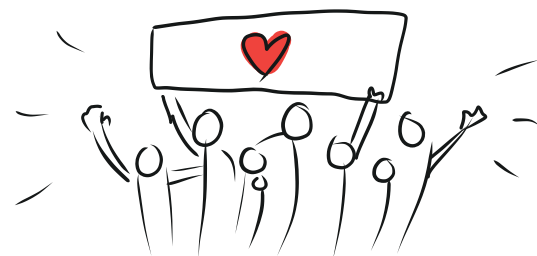
## Sortie de l'hôpital (Carte du parcours du patient)



Visitez [heartlife.academy](http://heartlife.academy) pour plus d'informations et de vidéos sur le diagnostic et la prise en charge des maladies cardiaques.

**Fondation HeartLife** – La seule organisation canadienne dirigée par des patients vivant avec une maladie cardiaque.

Il s'agit de la vie. Pas de la défaite.



[www.heartlife.ca](http://www.heartlife.ca)

Il s'agit de la vie. Pas de la défaite.™  
Charitable Registration No. 76199 7493 RR0001.